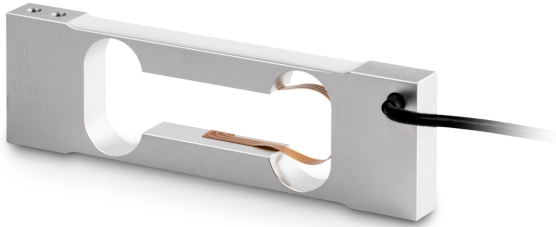


# KERN CP 3000-0Y4

**KERN**

Capteur de pesage Single-Point en aluminium anodisé



## Catégorie

|                       |                   |
|-----------------------|-------------------|
| Marque                | Sauter            |
| Catégorie de produits | Cellule de mesure |
| Groupe de produit     | Capteur de pesage |
| Famille de produits   | CP Y4             |

## Système de mesure

|   |               |
|---|---------------|
| Portée [Max]  | 3 kg          |
| Connexion de cellule de pesée                             | 4-conducteurs |
| Capteur OIML classe                                       | C3            |
| Cellule de pesée - résolution (étalonnable)               | 3000 e        |
| Cellule de pesée - Valeur caractéristique - Nominal       | 0,9 mV/V      |
| Cellule de pesée - Valeur caractéristique - Variance      | 0,1 mV/V      |
| Cellule de pesée - erreur combinée                        | 0,017%        |
| Cellule de pesée charge morte [Min] (%)                   | 0%            |
| Applications de mesure                                    | masse         |
| Cellule de pesée d'entrée - nominal                       | 405 Ω         |
| Cellule de pesée résistance de sortie - nominal           | 350 Ω         |
| Capteur résistance d'isolement - [Min]                    | 5000 MΩ       |
| Cellule de pesée d'alimentation recommandée [Min]         | 9 V           |
| Cellule de pesée tension d'alimentation recommandée [Max] | 12 V          |
| Cellule de pesée d'entrée - variance                      | 6 Ω           |
| Cellule de pesée résistance de sortie - variance          | 3 Ω           |
| Directions de force                                       | compression   |

## Homologation

|          |   |
|----------|---|
| Sigle CE | ✓ |
|----------|---|

## Forme de construction

|  |                      |
|--|----------------------|
| Forme                                  | Capteur Single-Point |
| Dimensions (L×P×H)                     | 110×33×10 mm         |
| Dimensions plateforme de pesée (L×P×H) | 120×120×0 mm         |
| Matériau                               | aluminium            |
| Longueur de câble                      | 0,45 m               |
| Montage - Application de la force      | 2 × trou fileté M3   |
| Montage - évacuation des forces        | 2 × trou fileté M3   |

## Fonctions

|                                    |      |
|------------------------------------|------|
| Protection IP - dispositif complet | IP65 |
|------------------------------------|------|

## Conditions environnementales

|                                 |        |
|---------------------------------|--------|
| Température d'utilisation [Min] | -10 °C |
| Température d'utilisation [Max] | 40 °C  |
| Température ambiante [Min]      | -20 °C |
| Température ambiante [Max]      | 50 °C  |
| Température de stockage [Min]   | -30 °C |
| Température de stockage [Max]   | 60 °C  |

## Emballage & expédition

|                              |                  |
|------------------------------|------------------|
| Lecture force [d] (N)        | 1 d              |
| Dimensions emballage (L×P×H) | 120×50×35 mm     |
| Poids net                    | 0,071 kg         |
| Mode de livraison            | Service de colis |
| Poids net env.               | 0,10 kg          |
| Poids brut env.              | 0,10 kg          |
| Poids d'expédition           | 0,1 kg           |

## Services

|   |          |
|---|----------|
| Numéro d'article pour étalonnage DAkkS (force de compression) | 963-261V |
|---|----------|

# KERN CP 3000-0Y4



Capteur de pesage Single-Point en aluminium anodisé

## Pictogrammes

### STANDARD

---



### OPTION

---

